

42^{èmes} Journées d'Etudes des Polymères

JEPO

Obernai (67)

2014



© Office de tourisme d'Obernai

La 42^{ème} session des journées d'Etudes des Polymères s'adresse à tous les jeunes chercheurs en science des polymères qui ont le souci de s'intégrer dans la communauté des polyméristes de demain.

12-17 Octobre
2014



LIEU DE LA CONFÉRENCE



© VVF Villages

VVF Villages « Obernai »
2 rue de Berlin – BP 43
67212 Obernai cedex
Tel: +33 (0)33 88 49 45 45
Fax: +33 (0)33 88 49 90 32

Organisées par la Section Grand Est du GFP

Site Web

<http://www.is2m.uha.fr/jepo2014>

Contact

jepo2014@uha.fr

Inscription

http://www.is2m.uha.fr/jepo2014/documents/Bulletin_Inscripti_on_JEPO2014.doc



CONFÉRENCIERS INVITÉS

Conférenciers ayant confirmé leur participation:



Alain JONAS

Institute of Condensed Matter and Nanosciences, Louvain la Neuve (B)



Stéphanie BAUMBERGER

INRA AgroParisTech Paris

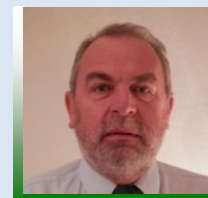
Jacques LALEVEE

Institut de Science des Matériaux de Mulhouse



Didier HIVERT

SAFRAN-Herakles,
Le Haillan



Michel LOUBRY

PlasticsEurope, Puteaux



Fabrice COUSIN

Laboratoire Léon Brillouin CEA/CNRS Saclay

Frédéric LUCAS

BASF, Ludwigshafen (D)

PROGRAMME

Chaque demi-journée du colloque est ponctuée par une **conférence invitée de 45 min**. Les communications orales de 20 min chacune seront données par **chaque participant**.

Le nombre de places est limité à 60 participants.

Le mercredi après-midi sera consacré à des visites touristiques et sera suivi par le dîner de gala.

FRAIS D'INSCRIPTION

Membres GFP :

- chambre double : 550€
- chambre simple : 650€

Non-membres GFP:

- chambre double : 600€
- chambre simple : 700€

Sont inclus dans les frais d'inscription:

- L'accès aux conférences
- Le recueil des résumés
- Les pauses cafés
- L'hébergement en pension complète
- Le dîner de gala
- Les activités

**Date limite de soumission
des résumés : 30 Juin 2014**

COMITÉ SCIENTIFIQUE

Jean-François TASSIN DGA INC CNRS

Thierry HAMAIDE Université Claude Bernard, Lyon I

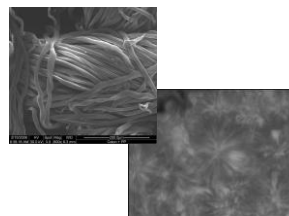
Philippe MESINI ICS, Strasbourg

Xavier COQUERET URCA, Reims

Denis ROIZARD LRGP, Nancy

Vincent ROUCOULES IS2M, Mulhouse

Marie-France VALLAT IS2M, Mulhouse



COMITÉ D'ORGANISATION

Section Grand Est du GFP

Marie-France VALLAT IS2M Mulhouse

Philippe MESINI Pdt GFP Grand-Est, ICS Strasbourg

Vincent ROUCOULES IS2M Mulhouse

Boris LAKARD UTINAM Besançon

Jérôme BABIN LCPM UL Nancy

Stéphane MERY IPCMS Strasbourg

Nathalie CASTELEIN IS2M Mulhouse

Bernadette GRAFF IS2M Mulhouse

DATES IMPORTANTES

3 Avril 2014

Appel à communications

30 Juin 2014

Limite d'envoi des résumés

15 Juillet 2014

Limite des inscriptions

